

Wohnen ist Vielfalt.

Auch mit
eingeschränkter
Mobilität.



Mattweg⁺

Hindernisfrei

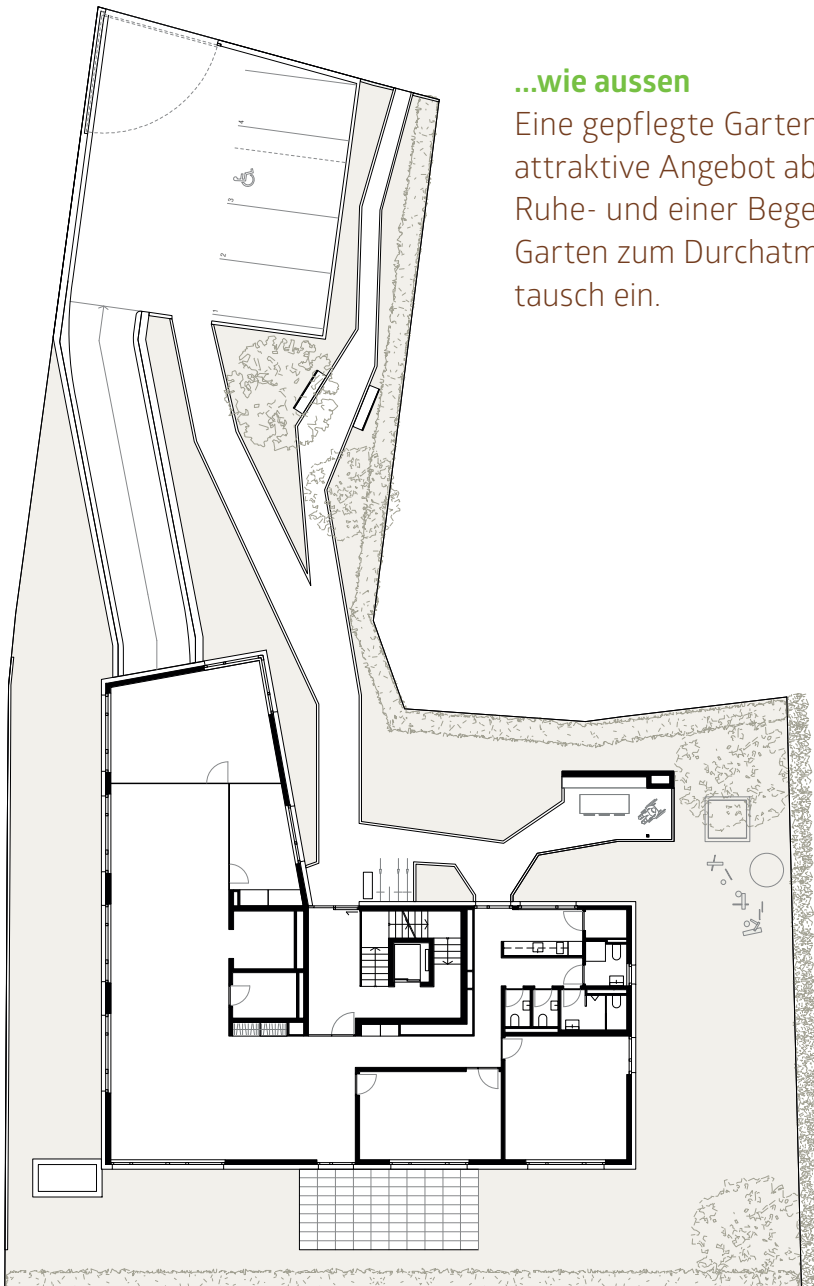
Das Projekt Mattweg⁺ steht für hindernisfreies Wohnen an zentraler Lage in Arlesheim in ausgezeichneter architektonischer Qualität, das auch Menschen mit eingeschränkter Mobilität – egal ob jung oder alt – eine hohe Lebensqualität ermöglicht.

innen...

Offene, moderne Grundrisse sowie grosse, ebenerdige Fenster schaffen eine freundliche und grosszügige Wohnatmosphäre. Die Wohnung kann flexibel den individuellen – sich teilweise verändernden – Bedürfnissen der Bewohner angepasst werden. Für die Sicherheit in Notfällen garantiert ein Alarmsystem rund um die Uhr Hilfe.

...wie aussen

Eine gepflegte Gartenanlage rundet das attraktive Angebot ab. Ausgestattet mit einer Ruhe- und einer Begegnungszone lädt der Garten zum Durchatmen und geselligen Austausch ein.

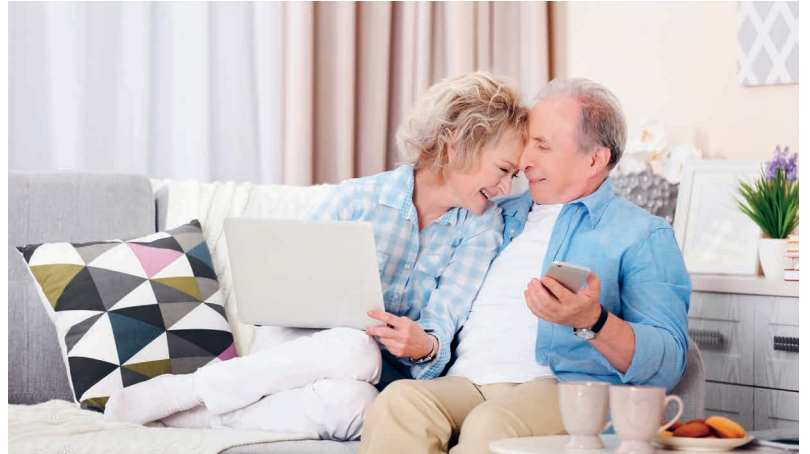


Wohnen in Arlesheim

Das lebendige und familienfreundliche Arlesheim mit seinem malerischen Dorfkern zählt zu den beliebtesten Wohngemeinden in der Agglomeration von Basel. Der Landschaftsgarten «Ermitage» lädt zum Verweilen ein.

Der Mattweg liegt unweit vom Arlesheimer Dorfzentrum – ruhig und dennoch verkehrsgünstig. Sämtliche Geschäfte des täglichen Bedarfs sowie Arztpraxen und öffentliche Einrichtungen sind in unmittelbarer Nähe.

Die Tramhaltestelle Arlesheim Dorf ist rund 150 Meter entfernt.



Mattweg⁺ Wofür es steht

- hindernisfrei
- modern
- zentral
- hell



Bezug
ab Sommer /
Herbst 2019

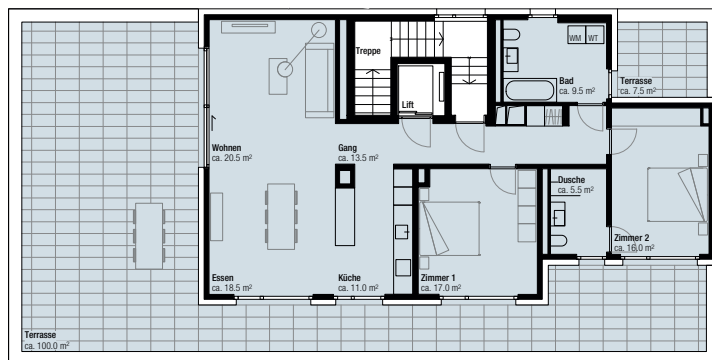
Die Wohnungen

Das viergeschossige Haus verfügt über fünf 2.5 bis 4.5 Zimmer Mietwohnungen. Alle fünf Wohnungen sind nach den Standards der SIA-Norm 500 hindernisfrei konzipiert.

Hochwertige Ausstattung vom Fussboden bis zur Decke:

- Parkett- und Plattenböden mit Fussbodenheizung
- Varioflies an den Wänden und grosse Fensterfronten
- zeitgemässe und praktische Ausstattung in Küche und Bad
- Waschturm in den Wohnungen

Zu jeder Wohnung gehört ein attraktiver Balkon bzw. eine Dachterrasse. Ein gepflegter Gartensitzplatz steht ebenfalls zur Mitbenutzung zur Verfügung.



Attika

Wohnung 5, 3.5 Zimmer

Nutzfläche ca. 112 m²

Terrassen ca. 108 m²

WOHNUNG 5



2. Obergeschoss

Wohnung 3, 3.5 Zimmer

Nutzfläche ca. 103 m²

Balkon ca. 12 m²

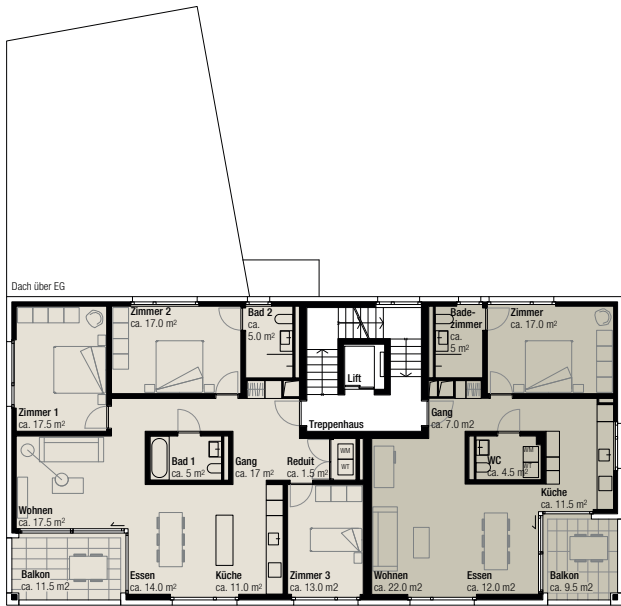
Wohnung 4, 3.5 Zimmer

Nutzfläche ca. 94 m²

Balkon ca. 10 m²

WOHNUNG 3

WOHNUNG 4



1. Obergeschoss

Wohnung 1, 4.5 Zimmer

Nutzfläche ca. 118 m²

Balkon ca. 11 m²

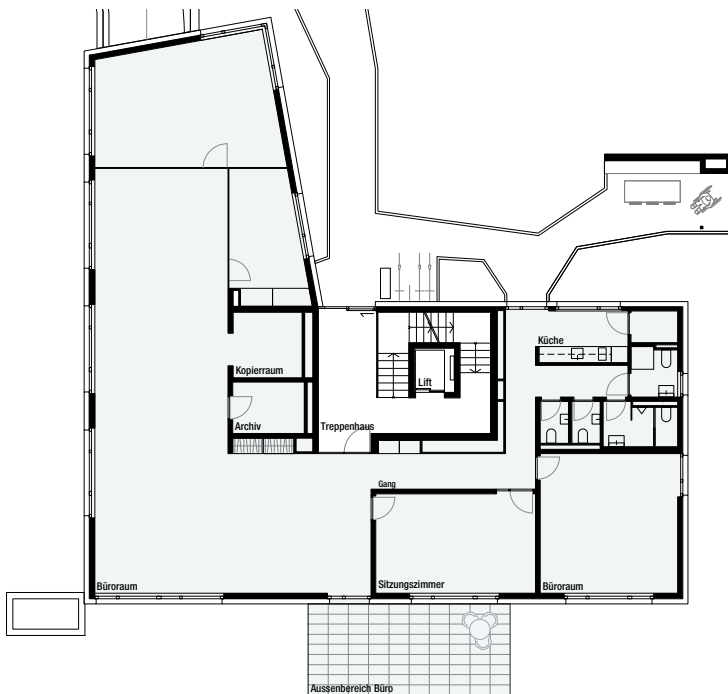
Wohnung 2, 2.5 Zimmer

Nutzfläche ca. 79 m²

Balkon ca. 9 m²

WOHNUNG 1

WOHNUNG 2



Erdgeschoss

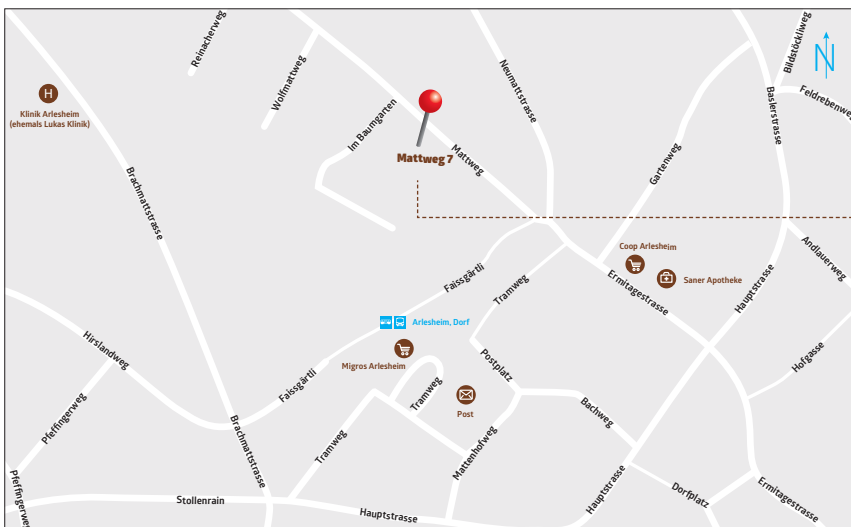
Büro



Untergeschoss

Für Wohnungen 1–5 Keller 1–5

Einstellhalle mit behindertengerechten
Parkplätzen und Veloabstellplatz



Lage
Mattweg 7, Arlesheim BL

ÖV
Tramlinie 10 oder Buslinie 64, Haltestelle Arlesheim Dorf
(150 Meter entfernt).

Mit dem Tram oder dem Auto ist das Basler Stadtzentrum
in einer knappen halben Stunde erreichbar.

Kontaktieren Sie uns unverbindlich für weitere
Informationen zur Miete in der Liegenschaft am
Mattweg 7.

ECKHIRSCH

Eckhirsch Immobilien AG
Emil Frey-Strasse 100 T 061 416 05 50 info@eckhirsch.ch
CH-4142 Münchenstein F 061 416 05 59 www.eckhirsch.ch

svit
BEIDER BASEL

svit
SMK SCHWEIZ